

(1) 企業会計学修モデル

会計専門職（公認会計士、税理士、国税専門官）、企業の経理部門、アカウンティングスクール、ビジネス・スクールへの進学に対応した履修モデルです。1年次に「簿記論」を履修し、2年次に会計関連科目に加えて法律プログラムの「商法Ⅰ」、3年次または4年次に「商法Ⅱ」を履修するとより効果的です。

2年次	単位	3年次	単位	4年次	単位	合計
経営学	4	ベンチャー起業論	2	経営戦略論	4	34
財務会計論	4			経営組織論	4	
管理会計論	4			環境会計論	4	
				監査論Ⅰ	2	
				監査論Ⅱ	2	
				税務会計論Ⅰ	2	
				税務会計論Ⅱ	2	

(2) 経営戦略学修モデル

企業活動を集中的に学修します。日本企業の生産方法や経営戦略は海外で高く評価されています。経済活動の中心をなす企業について、その戦略やマネジメントについて国内外の事例を含めて幅広く学修します。企業に就職する方だけではなく、いずれは起業家として事業を興そうという方はこのようなモデルで経営の基礎を学んでください。

2年次	単位	3年次	単位	4年次	単位	合計
経営学	4	空間経済学	4	経営戦略論	4	36
地域システム	4	労働経済学	4	経営組織論	4	
		生産システム	4			
		流通システム	4			
		先端産業論	2			
		ベンチャー起業論	2			

(3) 企業・社会経済システム学修モデル

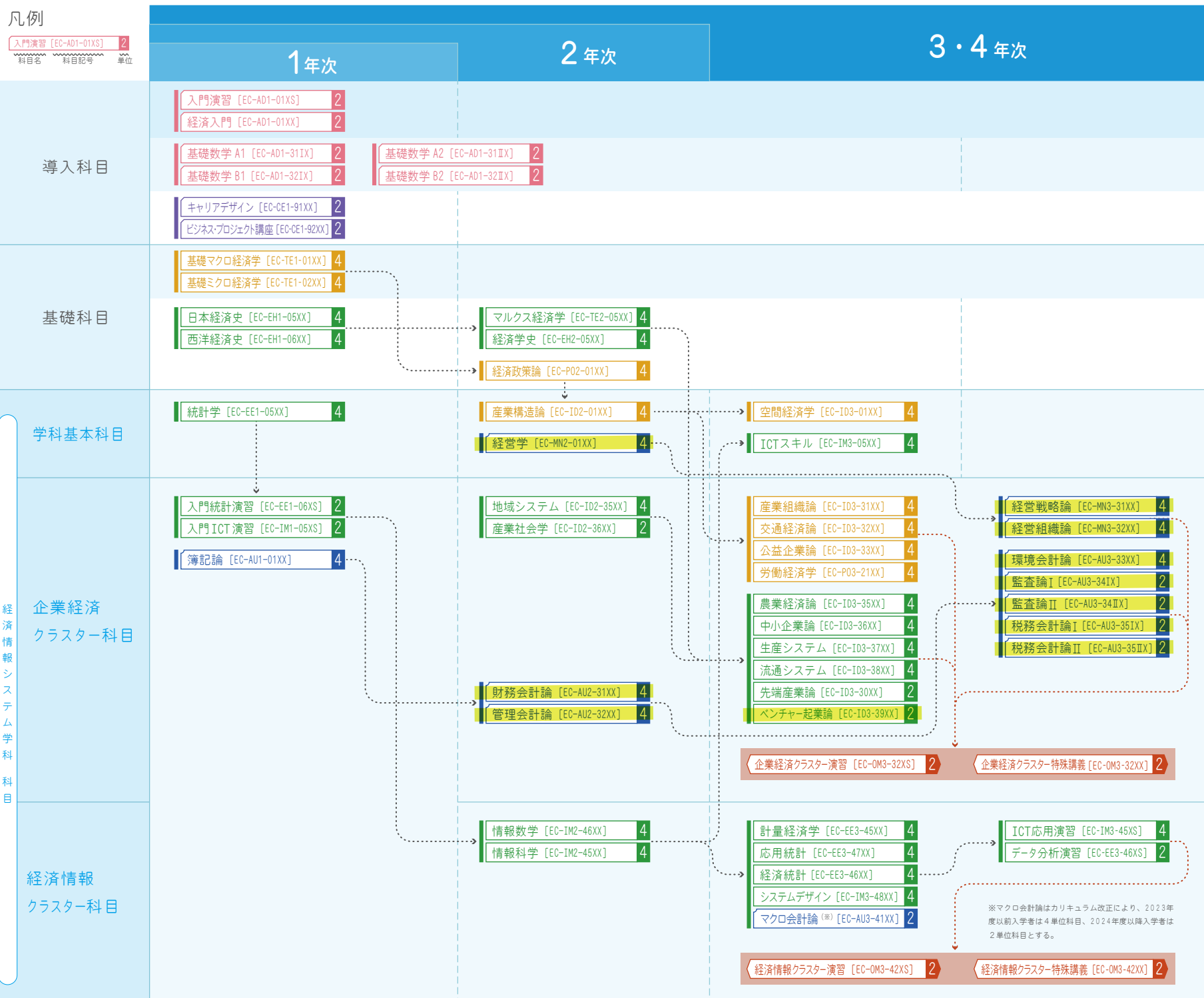
ビジネス社会で企画立案できるように、企業活動とそれをささえる社会基盤について学修します。企業活動を地域経済や社会との関連で学修するために広い視野が養え、ビジネス社会で活躍するだけでなく地域プランナー、公務員、コンサルタントなどを希望する人向けです。

2年次	単位	3年次	単位	4年次	単位	合計
産業構造論	4	空間経済学	4			36
経営学	4	産業組織論	4			
産業社会学	2	交通経済論	4			
		公益企業論	4			
		農業経済論	4			
		中小企業論	4			
		先端産業論	2			

クラスター別 履修モデル 企業経済クラスター

凡例

入門演習 [EC-AD1-01XS] 2
科目名 科目記号 単位



卒業要件

2科目 4単位を必ず登録

2科目 8単位 必修

2科目 8単位 選択必修

ただし、日本経済史と西洋経済史は
いずれか1科目のみ選択必修単位に算入する

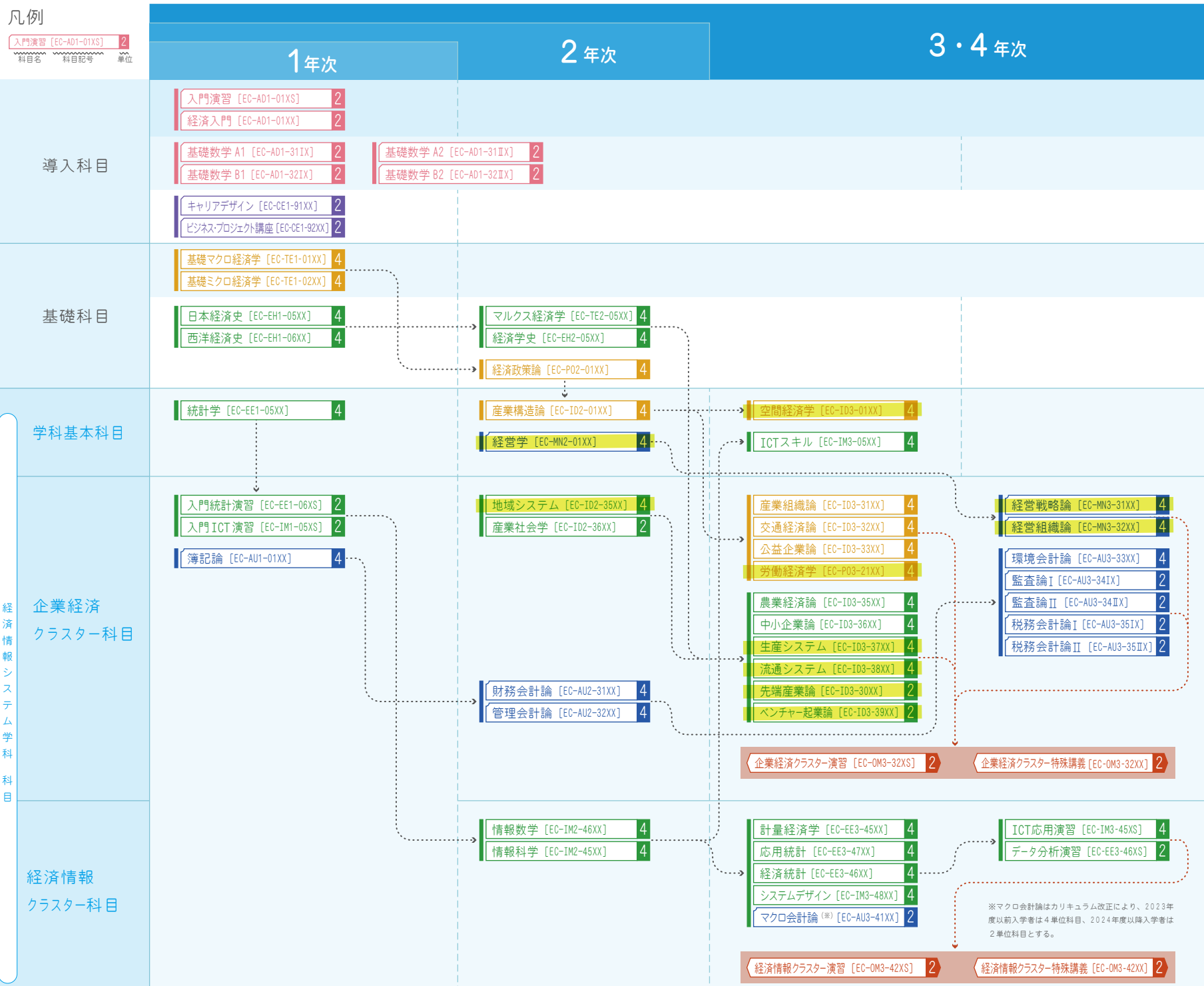
3科目 12単位 選択必修

12単位 選択必修

※マクロ会計論はカリキュラム改正により、2023年度以前入学者は4単位科目、2024年度以降入学者は2単位科目とする。

凡例

入門演習 [EC-AD1-01XS] 2
科目名 科目記号 単位



卒業要件

2科目 4単位を必ず登録

2科目 8単位 選択必修

ただし、日本経済史と西洋経済史は
いずれか1科目のみ選択必修単位に算入する

3科目 12単位 選択必修

12単位 選択必修

※マクロ会計論はカリキュラム改正により、2023年度以前入学者は4単位科目、2024年度以降入学者は2単位科目とする。

経済情報システム学科 科目

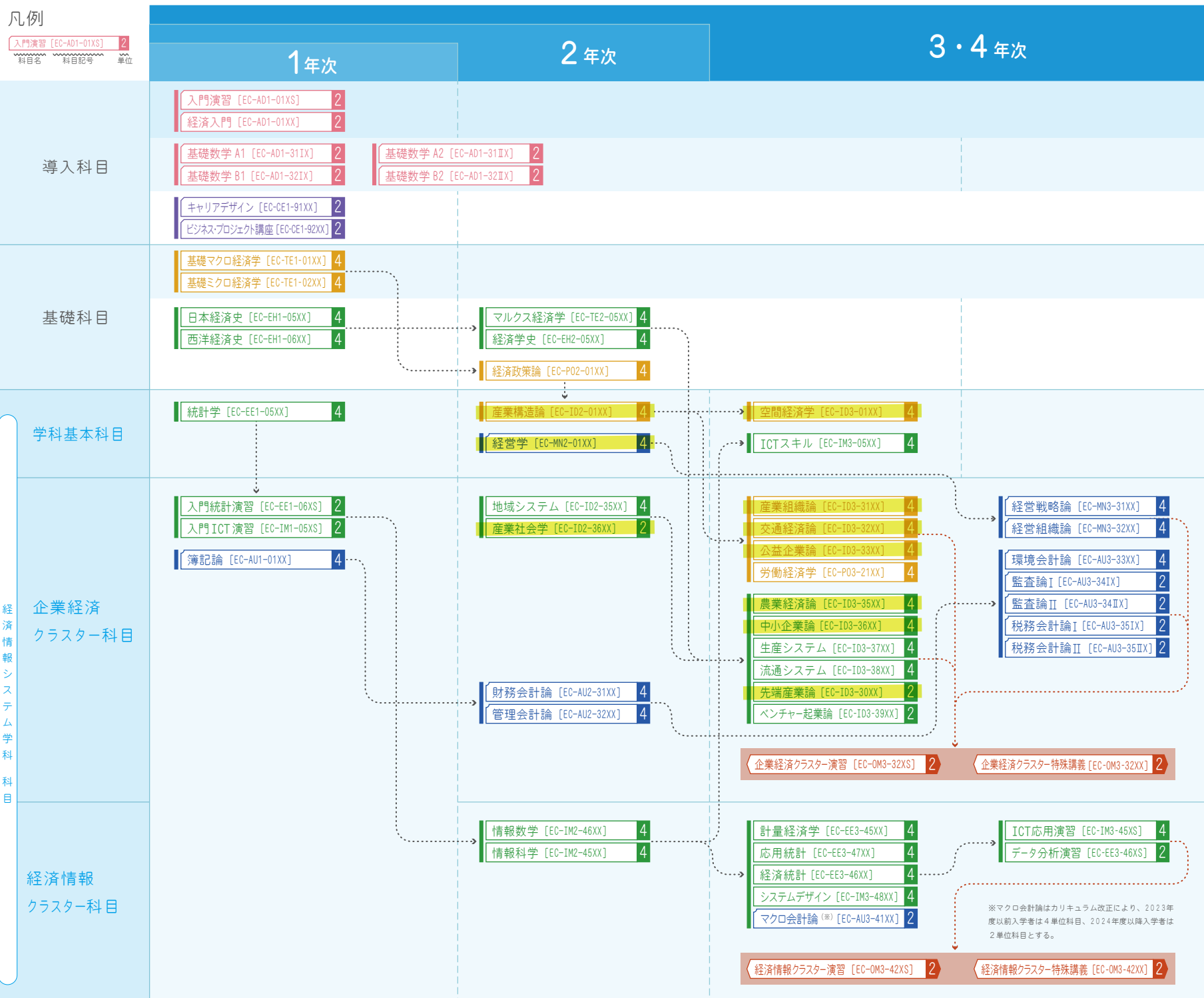
企業経済
クラスター科目

経済情報
クラスター科目

凡例

入門演習 [EC-AD1-01XS] 2
科目名 科目記号 単位

卒業要件



2科目 4単位を必ず登録

2科目 8単位 必修

2科目 8単位 選択必修

ただし、日本経済史と西洋経済史は
いずれか1科目のみ選択必修単位に算入する

3科目 12単位 選択必修

12単位 選択必修

※マクロ会計論はカリキュラム改正により、2023年度以前入学者は4単位科目、2024年度以降入学者は2単位科目とする。

経済情報システム学科 科目

企業経済
クラスター科目

経済情報
クラスター科目